

Phantom kiểm tra đánh giá chất lượng đầu dò máy siêu âm

ULTRASOUND



Được thiết kế để kiểm tra tính toàn vẹn của nhiều loại đầu dò siêu âm. Phương pháp kiểm tra được dựa trên sự đánh giá một hình ảnh được tạo ra bởi sự dội lại của sóng siêu âm trong thấu kính.

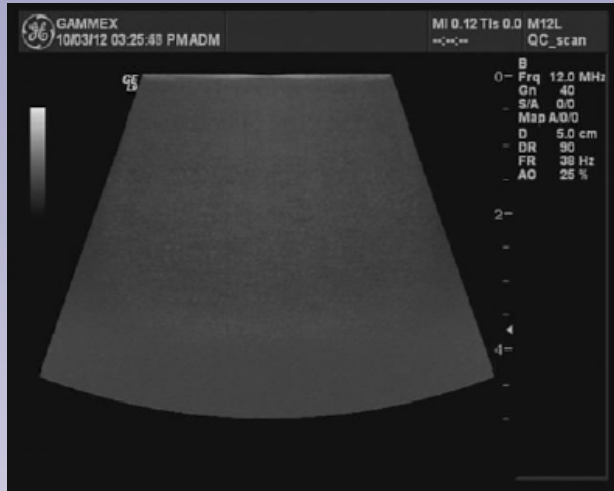
Thích hợp với các đầu dò siêu âm kiểu phẳng hoặc lồi nhưng không phù hợp với các đầu dò kiểu dây tổ hợp pha

Thiết bị không có bất kỳ một hình ảnh mẫu nào. Thay vào đó, người sử dụng nên kỳ vọng nhìn thấy một bề mặt phẳng, đồng nhất nếu đầu dò vẫn tốt. Các bóng mờ hoặc gợn trong hình ảnh là một chỉ báo về sự cố đối với đầu dò siêu âm.



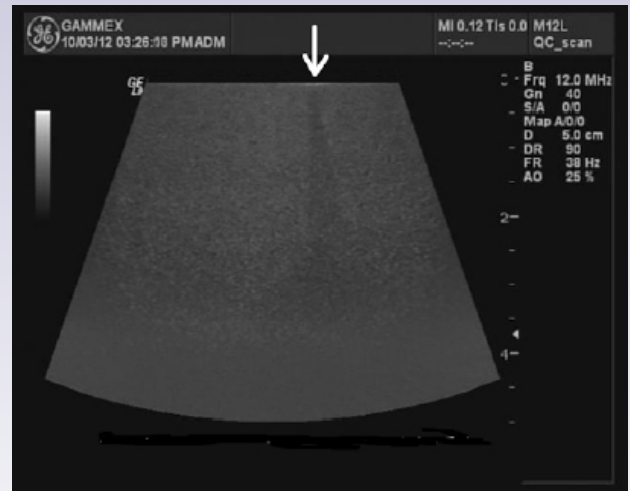
GAMMEX UTED Phantom

ULTRASOUND



phantom được sử dụng với các đầu dò thông thường

phantom được sử dụng với đầu dò có phần tử lỗi



Đặc tính kỹ thuật

Vật liệu.....Silicone

Kích thước

- Dài..... 4 5/8 in (11.5 cm)
- Rộng.....2 1/4 in (5.7 cm)
- Cao3 in (7.5 cm)

Trọng lượng.....580 +/- 5 gms



GAMMEX INC.
MIDDLETON, WI 53562-0327
USA
+1 800 GAMMEX1 (426 6391)
+1 608 828 7500
FAX: +1 608 828 7500
EMAIL: SALES@GAMMEX.COM

GAMMEX-RMI LTD.
BROADWAY BUSINESS CENTRE
32A STONEY STREET
NOTTINGHAM NG1 1LL
UNITED KINGDOM
+44 (0) 115 924 7188
FAX: +44 (0) 115 924 7189
EMAIL: UKSALES@GAMMEX.COM

GAMMEX-RMI GMBH
FRANKFURTER STRASSE 15
D-35390 GIESSEN
GERMANY
+49 (0) 641 250 9176
FAX: +49 (0) 641 966 2642
EMAIL: DESALES@GAMMEX.COM

For more information contact GAMMEX today at 1 800 GAMMEX 1 (426 6391) or visit WWW.GAMMEX.COM